

## Værd at vide om olietanke

Ifølge Tankbekendtgørelsen skal olietanke under 6.000 liter (ofte omtalt som Villatanke) efterleve bestemte kvalitets- og alderskrav. Kravene afhænger af, om tankene står inde eller ude, om den står ovenpå jorden eller om den er nedgravet. Tankbekendtgørelsen giver nogle regler for hvornår tanke skal udskiftes.

### Hvornår skal overjordiske tanke udskiftes med en ny olietank?

- Ståltanke med indvendig korrosionsbeskyttelse: efter 40 år.
- Alle øvrige ståltanke: efter 30 år.
- Overjordiske tanke af plast: efter 25 år.
- Plast- og Ståltanke med ukendt fremstillingsår skal udskiftes med en ny olietank senest 31.08.2008.

### Hvornår skal nedgravede olietanke udskiftes med en ny olietank?

- **Med** indvendig korrosionsbeskyttelse: efter 50 år.
- **Uden** indvendig korrosionsbeskyttelse: efter 40 år.
- Tanke, hvis fremstillingsår er ukendt, skal udskiftes med en ny olietank senest 31.03.2010.
- De fleste A-ja-tanke af polyethylen skal på nuværende tidspunkt være udskiftet med en ny olietank og de resterende senest 20 år efter nedgravningen.
- Alle andre tanke skal udskiftes med en ny olietank straks, hvis de ikke har udvendig glasfiberarmeret polyesterbelægning.

### Få efterset din tank

Miljøstyrelsen anbefaler at tankejerere, som er i tvivl om hvornår deres tank skal udskiftes eller som i øvrigt er i tvivl om deres tankanlæg opfylder reglerne, får foretaget et tjek i forbindelse med deres årlige besøg af energitekniker. Se mere på Miljøstyrelsens hjemmeside [www.mst.dk](http://www.mst.dk).

### Skal den nye tank stå inden- eller udendørs?

- **Indendørs:** Miljøstyrelsen har defineret indendørs olietanke til at være omfattet af en opvarmet bygnings ydervægge. På indendørs tanke bør påfyldning og udluftning altid føres til det fri.
- **Udendørs:** Alle tanke i udhuse, carporte, garager, maskinhuse osv. skal være fremstillet og typegodkendt til opstilling udendørs. Det betyder også, at påfyldning og udluftning på udendørstanke ikke nødvendigvis skal føres til det fri, medmindre installationen udgør en sundhedsmæssig gene.

Husk, at din tankinstallation skal være anmeldt hos kommunen.

### Forsikring af olietanke

Olieselskaberne i Danmark har i fællesskab indgået en forsikringsordning til dækning af kundernes forsikringsforpligtelser i henhold til lov om forurenet jord. Der er flere betingelser, som skal være opfyldt for, at forsikringen dækker, men den vigtigste er, at installationen skal være lovlig.

### Problemfri opvarmning med olie

For at sikre, at du kan fastholde en problemfri opvarmning med olie, er det vigtigt, at du få efterset dit oliefyr og din olietank. I forbindelse med det årlige eftersyn tilbyder Dansk Varme Service et gratis tjek af, om din olieinstallation lever op til de nye regler. Er en udskiftning nødvendig, udarbejder vi gerne et uforpligtende tilbud.

Klik ind på [www.danskvarmeservice.dk/produkter/olietanke](http://www.danskvarmeservice.dk/produkter/olietanke) hvis du har brug for mere information om tanke og tankbekendtgørelsen. Du kan også ringe på **70 10 98 00**.

## OLIETANKE

Vi tilbyder et **gratis** tankeeftersyn ved det årlige hovedeftersyn af dit oliefyr. Resultatet får du i en udfyldt tankrapport. Trænger din tank til udskiftning, fordi den er rusten eller ikke lever op til de nyeste miljøkrav, kan vi levere olietanke til ethvert formål og i mange forskellige størrelser.

Bemærk! Villatanke skal opfylde bestemte kvalitetskrav, der afhænger af, om tankene står inde eller ude. Læs mere om disse regler på modstående side.



### Ståltank

Ståltanke leveres i dag med indvendig beskyttelse i bunden og en slidstærk udvendig lakering, som forlænger levetiden og giver en blank, vedligeholdelsesfri overflade, der beskytter tanken mod vind og vejr.

Ståltankene leveres i enten hvid eller en rødbrun nuance. Mod en merpris kan den fås i andre farver.



### Plasttank

Sikrer dig størst mulig sikkerhed for omgivelserne og er samtidig en vedligeholdelsesfri tank.

På alle plasttanke gives der op til 10 års garanti. Produktionsmetoden sikrer mod spændinger i materialet, hvilket har stor betydning for holdbarheden.

Plasttanke er endvidere beskyttet mod sollysens påvirkning.

## Du sparer op til 5.000 kr. om året, hjælper miljøet og får et ekstra rum foræret ...

**Har du et gammelt olieanlæg, er der flere gode grunde til at skifte til et nyt – især hvis du vælger en energieffektiv kedel frem for en konventionel kedel.**

- **Du kan spare op til 5.000 kr. på olieregningen**  
Ældre oliekedler udnytter kun 70-75 % af energien, mens de nye, energieffektive kedler er tæt på 100 %. Du kan altså typisk spare 3.000-5.000 kr. om året på olie-regningen. Jo ældre og mindre isoleret din kedel er, jo større bliver besparelsen.
- **Du får større sikkerhed for varme**  
Du får bedre driftssikkerhed, da der er mindre risiko for, at en moderne, energieffektiv oliekedel pludselig bryder sammen.
- **Det gavner miljøet**  
Et moderne olieanlæg udnytter olien bedre, bruger mindre olie, og er dermed mere venlig over for miljøet.

### Et eksempel udregnet af Energistyrelsen

Familien Bagger har en 25 år gammel oliekedel, som er stor og lidt klodset, men den virker. Det årlige olieforbrug ligger på omkring 3000 l, men kun ca. 75 % af olien omsættes til varme. En kold vintermorgen bryder oliekedlen sammen, og familien bliver nødt til at købe en ny. De vælger en B-mærket kedel, som udnytter ca. 92 % af olien. Pris for den nye kedel inkl. installation: ca. 30.000 kr. inkl. moms. Årlig besparelse på olieregningen: **590 liter olie = 3.800 kr.** Med en A-mærket kedel ville besparelsen blive endnu større.

### Vi hjælper dig med råd og vejledning

Alle vores energiteknikere er uddannede til at vejlede og rådgive dig bedst muligt i forhold til dine specifikke behov. Derfor behøver du ikke at sætte dig ind i de tekniske detaljer. Vores energiteknikere ved også alt om, hvilke krav en moderne kedel stiller til din skorsten. Teknikerne kan fortælle, om din skorsten kan bruges, som den er, eller om den nye installation kræver ændringer.

**Moderne varmeanlæg fylder typisk mindre, ser bedre ud og giver inspiration til ny indretning. Og så støjer de heller ikke, som ældre anlæg ofte gør.**

I dag bliver det gammeldags fyrrum ofte bygget om til grovkøkken, bryggers eller måske ligefrem et lækkert badeværelse, når det gamle olieanlæg bliver udskiftet. (se billedet nedenfor).

Et moderne olieanlæg fylder ikke mere end et køleskab og ligner en hård hvidevare. Det hverken lugter eller støjer, og både kedel og varmtvandsbeholder kan hænge på væggen som et overskab.

### Fra gammelt støbejern til strømlinet kedel

Robert Rasmussen fra Hornbæk er en af dem, som har haft stor fornøjelse af at skifte sin gamle olieinstallation. Hans gamle oliekedel var af støbejern og havde cirka 30 år på bagen. Den stod i husets bryggers sammen med vaskemaskinen og tørrestativet. Robert Rasmussen fortæller:

”Kedlen buldrede lidt, når den gik i gang, og den fyldte meget i bryggerset. Der var en masse rør og skarpe kanter, så det var svært at rengøre. Hvis man kom til at tabe en nyvasket skjorte, så skulle den vaskes igen.”

Den nye oliekedel er strømlinet og fylder mindre.

”Vi har fået mere plads, og det er simpelthen blevet et bedre rum. Den nye oliekedel ligner et køleskab, og den larmer mindre, fordi den er bedre isoleret.”



**Dansk Varme Service A/S**  
Solvang 40-42 • 3450 Allerød  
Århusvej 12 • 8464 Galten  
Telefon: 70 10 98 00 • Fax: 70 10 98 01  
[www.danskvarmeservice.dk](http://www.danskvarmeservice.dk)

Dansk Varme Service forhandler olie- og naturgas-kedler, oliefyr, tanke, træpilleanlæg, træpillebrændeovne og siloløsninger. Vi tilbyder service på oliefyr samt olie-, naturgas- og træpilleanlæg – udført af et af landets bedste korps af Energiteknikere.

## Opvarmning med fyringsolieanlæg

Dansk Varme Service kan også hjælpe, hvis du overvejer at skifte til opvarmning med træ. Vi tilbyder både træpillebrændeovne, kombinationsovne og bioanlæg.

Bioanlæg kan installeres overalt, så alle kan være med: villaer, sommerhuse, landbrug og etageejendomme. Det kræver kun tre lette skridt, så er du i gang med at spare penge med grøn samvittighed.

### 1. Træpiller – det naturlige alternativ

Når du fyrer med træpiller, opnår du en betydelig besparelse på varmebudgettet i forhold til olie og naturgas – og endnu mere, hvis du opvarmer med el. Samtidig kan du glæde dig over, at træpiller er skånsomt for miljøet.

### 2. Udstyr – avanceret grøn teknologi

Opvarmer du i dag med olie, kan du i mange tilfælde nøjes med at udskifte dit oliefyr med den økonomiske og avancerede Ecotec A4-træpillebrænder. Opvarmer du med el eller gas, skal du også have en træpillekedel – men bare rolig; din investering er typisk tjent ind på få år.

### 3. Drift – brug 20 minutter om ugen

Hvis du fyrer med kvalitetstræpiller, kræver det kun en lille arbejdsindsats på ca. 20 minutter om ugen på at fjerne asken. Til gengæld er din indsats tusindvis af kroner værd! Det årlige eftersyn, reservedele og alt det andet tager vi os af.

Ring på 70 10 98 00 og få mere at vide, hvis du overvejer at skifte til opvarmning med træ.

Bemærk, at Dansk Varme Service samarbejder med Dansk Shell om salg af fyringsolie og træpiller.

**Har du et gammelt olieanlæg, er der flere gode grunde til at skifte til et nyt. Især hvis du vælger en energieffektiv kedel frem for en konventionel kedel.**



Vi tager forbehold for trykfejler. DNSV.011007



**Dansk Varme Service A/S**  
Totalleverandør af energiløsninger

# Energimærkningen hjælper dig på vej med valget

Teknologisk Institut har samlet de bedste oliekedler på det danske marked i en positivliste, hvor de er opdelt i seks grupper fra A til F. De A-mærkede kedler er de mest effektive og udnytter mere end 95 % af olien.

Energimærket på kedlen viser, hvor meget af det årlige olieforbrug der bliver til varme i radiatorerne og til varmt vand. Skalaen går fra A til F. Energimærket er din sikkerhed for, at oliekedlen lever op til dagens standard.

- A** Super høj virkningsgrad, over 95 %
- B** Meget høj virkningsgrad, over 92 %
- C** Høj virkningsgrad, over 89 %
- D** God virkningsgrad, over 86 % (føres ikke af Dansk Varme Service)
- E** Middel virkningsgrad, over 83 % (føres ikke af Dansk Varme Service)
- F** Ringe virkningsgrad, over 80 % (føres ikke af Dansk Varme Service)

Virkningsgrad er et udtryk for, hvor stor en del af olien der omsættes til varme.

## Vælg en A, B eller C-mærket kedel, når du skal købe ny

Om det er A eller B eller C, der vil være det rigtige for dig afhænger af mange ting, bl.a. skorstensforhold, design, tilslutningsforhold, opstillingssted og din varmeinstallation. En A-kedel koster typisk mere i indkøb end en standardkedel, men den er til gengæld billigere i drift på grund af den højere virkningsgrad. Derfor vil det være en besparelse i det lange løb – både for dig og miljøet – hvis du vælger en af disse kedeltyper.

Et eksempel: En familie har en 25 år gammel oliekedel med en virkningsgrad på ca. 75 % og et årligt olieforbrug på omkring 3.000 liter. De vælger at udskifte den med en moderne A-mærket oliekedel med en virkningsgrad på 99 %, og derved opnå en årlige besparelse på olieregningen på ca. 680 liter olie. På [www.sparolie.dk](http://www.sparolie.dk) kan du få meget mere at vide om energieffektive kedler.

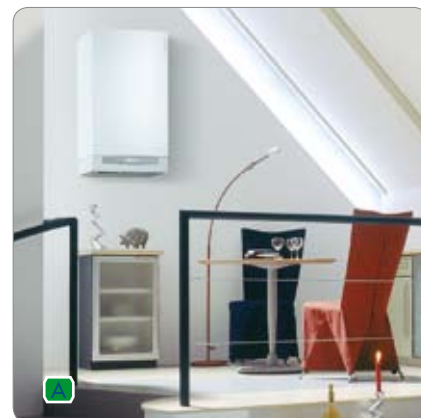
## Husk, at skorstenen skal være rigtig indrettet

En højeffektiv kedel afkøler røggassen, så energien ikke forsvinder op gennem skorstenen. Røgtemperaturen i skorstenen kan dog blive så lav, at risikoen for løbesod forøges.

Derfor kræver kedler med energimærke A og de fleste med energimærke B, at der etableres en skorsten med stålføring, for eksempel i forbindelse med balanceret aftræk. Andre kedler med energimærke B eller C kræver som minimum, at skorstenen er isoleret med Isokern eller lignende og eventuelt udstyret med trækstabilisator. Spørg din lokale energitekniker fra Dansk Varme Service til råds, hvis du er i tvivl.

## KONDENSERENDE KEDLER

I kondenserende kedler bliver røggasserne afkølet så meget, at de kondenserer og afgiver den friblivende varme til kedelvandet. Derved udnyttes energien næsten fuldstændigt. Ikke alene udnyttes den varme, der opstår ved forbrændingen men også vanddampindholdet. Det betyder, at den udnytter den energi, som ellers går op gennem skorstenen som røggastab.



### Viessmann Vitoladens 300

Væghængt kondenserende oliekedel som udnytter olien til det yderste. Udvikling og kvalitet når den er bedst.

- Integreret klimastyring med udeføler.
- Styring af varmtvandstemperatur.
- Fåes med 70-300 liter varmtvandsbeholder.
- Lodret balanceret aftræk fra top.
- Mål: H90,0 X B: 50,0 X D: 40,6 cm.



### CTC 950 Kondens

Avanceret væghængt, kondenserende oliekedel med en nyudviklet brænder, der er særdeles lydsvag.

- Yder 14,5 kW med meget lave emissioner.
- Kan give besparelser på op til 40% på varmebudgettet.
- Fås med en 100 l varmtvandsbeholder i samme stilrene design.
- Energibesparende Grundfoss pumpe
- Mål: H92,0 X B: 70,0 X D: 45,0 cm.

## KEDLER

Vi har oliekedler i mange størrelser og med forskellige egenskaber. Vi kan hjælpe dig med at finde den kedel, der bedst passer til dit behov. Ring på **70 10 98 00** – så sørger vi for, at din lokale energitekniker kigger forbi.



### BAXI Block 20 MK 3

Tredje generation af den elegante og populære danske kedelunit med indbygget 100 liter varmtvandsbeholder.

- Kedeltemperatur bestemmer varmtvandstemperatur.
- Indbygget 4-vejs shuntventil til regulering af fremløbstemperaturen.
- Mulighed for indbygning af yderligere varmekreds.
- Varmerør tilsluttes fornedet i kedlen.
- Mål: H167,5 x B60,0 x D66,5 cm.



### BAXI Whob 16

Væghængt oliekedel giver optimal udnyttelse af gulvpladsen. Separat 85 liter varmtvandsbeholder, der matcher kedlen.

- Separat varmtvandstermostat.
- Indbygget 4-vejs shuntventil til regulering af fremløbstemperaturen.
- Forberedt til lodret balanceret aftræk ud fra top.
- Varmerør tilsluttes fornedet i kedlen.
- Mål: H92,0 x B60,0 x D57,0 cm.



### CTC 2000

Svensk kedelunit i høj kvalitet og tidløst design. Har indbygget 80 liter varmtvandsbeholder.

- Kedeltemperatur bestemmer varmtvandstemperatur.
- Indbygget shuntventil til regulering af fremløbstemperaturen.
- Røgafgang ud fra top, bagud og til begge sider.
- Varmerør tilsluttes fornedet i kedlen.
- Mål: H174,0 x B60,0 x D74,0 cm.

## KEDLER

Bemærk! Balanceret aftræk er et dobbeltrørsystem, hvor der føres frisk luft til kedlen samtidig med, at røggasserne fjernes fra kedlen. Det balancerede aftræk kan ofte installeres i en eksisterende skorsten og har den fordel, at støjniveaue reduceres væsentligt.



### CTC 960:

Oliekedelunit med indbygget 120 liter varmtvandsbeholder.

- Separat varmtvandstermostat.
- Indbygget shuntventil til regulering af fremløbtemp.
- Forberedt til lodret balanceret aftræk fra top.
- Varmerør tilsluttes fornedet i kedlen.
- Mål: H167,0 x B60,0 x D70,0 cm.



### CTC 950

Væghængt oliekedel i et enkelt fladt design. Separat 85 liter varmtvandsbeholder.

- Separat varmtvandstermostat.
- Indbygget shuntventil til regulering af fremløbstemperatur.
- Forberedt til lodret balanceret aftræk ud fra top.
- Varmerør tilsluttes fornedet i kedlen.
- Mål: H92,0 x B70,0 x D42,0 cm.



### CTC Wirbex Ultra

Støbejernskedel uden varmtvandsbeholder. Denne lille kedel kan der blive plads til overalt.

- Røgafgang bagud.
- Kan udbygges med varmtvandsprioritering og CTC varmtvandsbeholdere.
- Varmerør tilsluttes fornedet i kedlen.
- Mål H92,0 x B60,0 x D50,0 cm.

## KEDLER

Energimærket på kedlen viser, hvor meget af det årlige olieforbrug der bliver til varme i radiatorerne og til varmt vand.



### Tasso 20MS

Støbejernskedelunit med indbygget 80 liter varmtvandsbeholder.

- Model "standard": Kedeltemperatur bestemmer varmtvandstemperatur.
- Model "A": Separat varmtvandstermostat.
- Røgafgang ud fra top, bagud og til begge sider.
- Varmerør tilsluttes fornedet i kedlen.
- Mål: H160,0 x B60,0 x D72,0 cm.



### BALTIC-O

Energieffektiv 3-træks stålpladekedel til miljøvenlig forbrænding af olie eller gas.

- Meget høj nyttevirkning, energibesparende.
- Særdeles støjsvag
- Pladsbesparende installation og god betjenings- og rensningsmulighed forfra.
- Optimal afkøling af røggassen og derfor mindre varmeafgivelse via skorstenen.
- Mål: H100,0 x B66,0 x D 98,5 cm.



### BALTIC-B (med varmtvandsbeholder)

Energieffektiv 3-træks stålpladekedel til miljøvenlig forbrænding af olie eller gas.

- Meget høj nyttevirkning, energibesparende.
- Særdeles støjsvag
- Pladsbesparende installation og god betjenings- og rensningsmulighed forfra.
- Optimal afkøling af røggassen og derfor mindre varmeafgivelse via skorstenen.
- Mål: H129,0 x B66,0 x D 98,5 cm.

# Thermo Line – den støjsvage og effektive oliebrænder

Få det maksimale ud af olien med en Thermo Line oliebrænder.



## Thermo Line

En af markedets mest avancerede oliebrændere udstyret med fuldelektronisk kontrolboks og Danfoss LE-system. Støjsvag og meget kompakt. Thermo Line er fremstillet i en meget høj kvalitet og rangerer blandt markedets bedste inden for olieudnyttelse og miljøvenlighed – til fordel for dig og dit varmebudget. Den avancerede teknik giver en meget høj driftssikkerhed og skulle det gå galt, kan den indbyggede kontrolboks hurtigt give energiteknikeren besked om, hvor fejlen er, så han hurtigt kan få fyret i gang igen. Thermo Line er let at installere og passer til de fleste kedler af både ny og gammel dato.

- Brænderydelse: 16-35 kW.
- Kedelrydelse: 14-33 kW.
- Opfylder det tyske miljøkrav "Blauer Engel".
- Mål: H23,0 x B28,0 x D20,0 cm.